

MONITOREO DE LA FLOTA PESQUERA DE BANDERA EXTRANJERA 15-JUL-2021 / 0600R

INFORMACIÓN GENERAL

FLOTA	PESQUERA	QTH act	Lat: 02°24'51" S		Long: 097°19'53" W		# BUQUES	274
Rb:	270°	Vp:	10 Nudos	DISTANCIA A ZEEI (Mn)	173 MN	MARCACIÓN	280°	
TIPOS	PESQUEROS	237	BANDERA	CHINA	268	OBSERVACIONES: EL 150600R-JUL-2021 LOS BUQUES MÁS PRÓXIMOS A LA ZEEI SE DESPLAZAN CON RUMBO 270° Y CON UNA VELOCIDAD DE 10 NUDOS APROXIMADAMENTE. EL PRIMER CONTACTO SE ENCUENTRA AL 173 MN DE LA ZEEI. (ALEJÁNDOSE 4 MN DE LA ZEEI CON RELACIÓN AL PARTE DEL 141800R-JUL-2021)		
	REEFERS	--		LIBERIA	1			
	PETROLERO	--		PANAMÁ	3			
	CARGUEROS	7		ESPAÑA	--			
	DESCONOCIDA	18		E.E.U.U.	1			
	OTROS	4		CANADÁ	--			
	RARO	8		DESCONOCIDO	1			

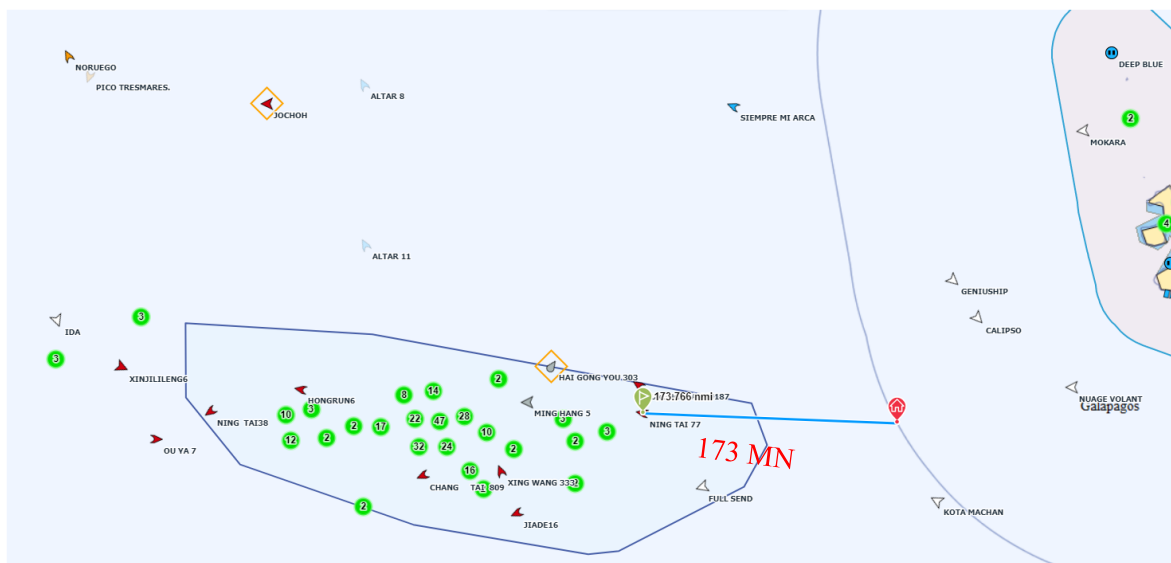


Gráfico 1 Distancia entre la flota de bandera extranjera y la ZEEI 173 Mn (mayor presencia de buques a 311 Mn)
Fuente: CLS (Collecte Localisation Satellite)

1. ANÁLISIS DE MOVIMIENTO

FLOTA	PESQUERA	Posición Futura	Lat: 02°24'51" S		Long: 097°19'53" W		# BUQUES	274
Rb	270°	Vp	10 Nudos	DIS. FUTURA A ZEEI (Mn)	140 MN	MARCACIÓN	280°	
OBSERVACIONES: LA FLOTA MÁS PRÓXIMA A LA ZEEI EMPEZÓ A TOMAR RUMBO BASE 280° Y 260° PARA UBICARSE AL OESTE Y SUORESTE (REGRESANDO POSIBLEMENTE AL GRUPO EN DONDE ESTÁ MAYOR CONGLOMERADO); PROBABLEMENTE EN BUSCA DE LAS CONDICIONES PROPICIAS PARA SU OBJETIVO DE PESCA Y DE ESA MANERA CONCENTRAR SUS ESFUERZOS EN LOS SECTORES INDICADOS, SE ESTA CONCENTRANDO EN UN SOLO GRUPO PRESUNTAMENTE REALIZANDO ESFUERZO DE PESCA, SE PRESUME QUE SE ENCUENTRAN BAJANDO ALREDEDOR DE LAS POSICIONES FUTURAS								

MONITOREO DE LA FLOTA PESQUERA DE BANDERA EXTRANJERA 15-JUL-2021 / 0600R

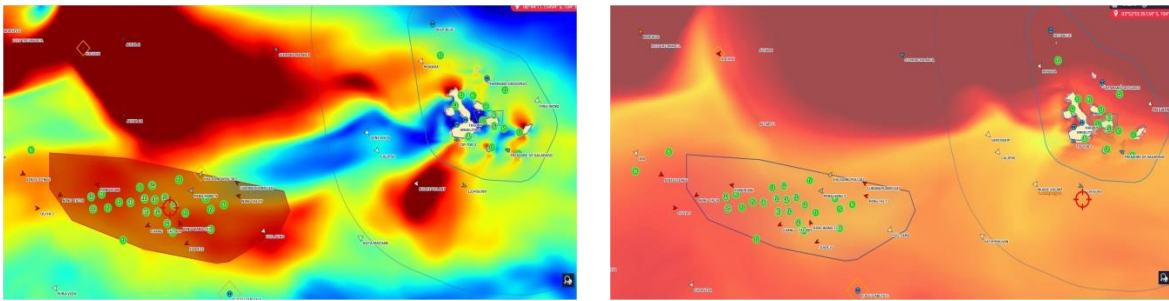


Gráfico 2 Posible área de desplazamiento considerando la correlación entre temperatura superficial del agua (20°C-23°C) y la velocidad de las corrientes (0.7 nds – 1.7. nds)

Fuente: CLS (Collecte Localisation Satellite)

2. CORRELACIÓN DE SISTEMAS

OBSERVACIONES:

COMPARANDO EL REPORTE ENTREGADO POR CLS-MAS Y EL SISTEMA DVD (GRÁFICO 3), SE VISUALIZA VARIOS CONTACTOS (IR) NO CORELACIONADOS (PUNTOS AZULES), QUE POSIBLEMENTE SEAN DE EMBARCACIONES QUE NO TENGAN ENCENDIDO EL SISTEMA AIS, AL MOMENTO EL SISTEMA DVD ESTÁ CAMBIANDO DE SATELITES PARA SU USO, POR LO QUE NO SE PUEDE APRECIAR SEÑALES DE RF O SAR QUE SE ENCUENTREN TRANSMITIENDO.

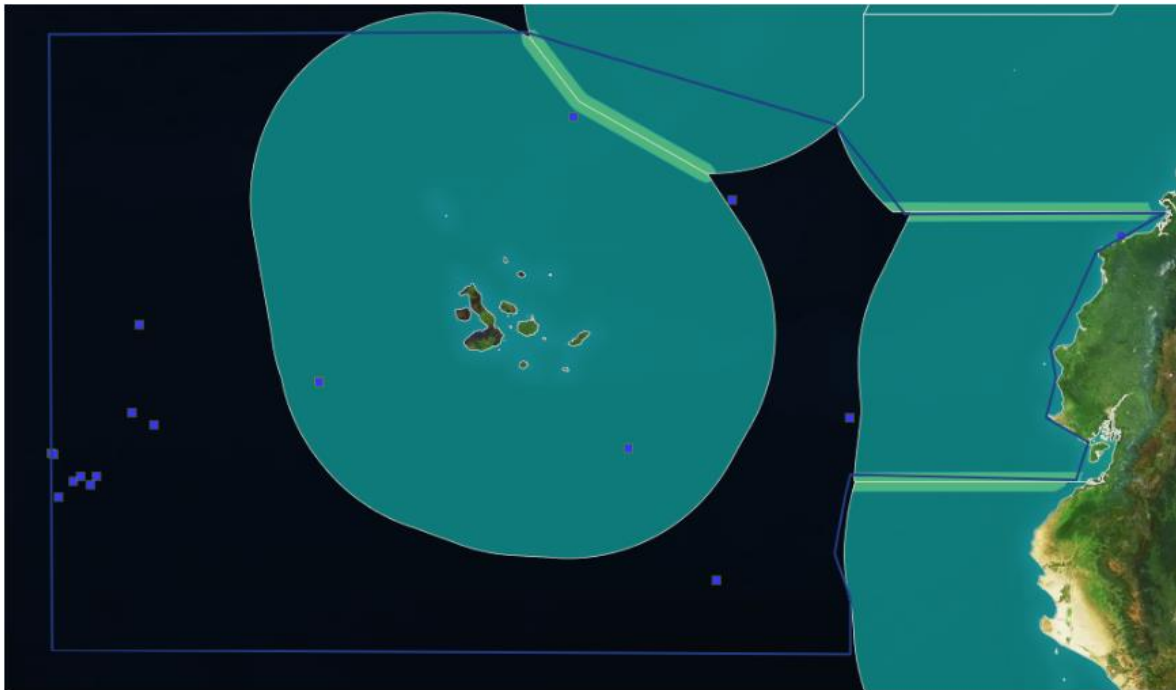


Gráfico 3 Visualización de contactos no correlacionados con sistema CLS.

Fuente: DVD (Dark Vessel Detection)

MONITOREO DE LA FLOTA PESQUERA DE BANDERA EXTRANJERA 15-JUL-2021 / 0600R

OBSERVACIONES:

TAL COMO SE PUEDE APRECIAR EN EL GRÁFICO 4, SE PUEDE OBSERVAR LOS BUQUES CORRELACIONADOS ENTRE EL SISTEMA CLS-MAS Y EL SISTEMA DVD, EN LA QUE SE APRECIA CON RESPECTO AL GRÁFICO 3, QUE SON POCAS LAS EMBARCACIONES QUE NO TIENEN ENCENDIDO EL SISTEMA AIS.

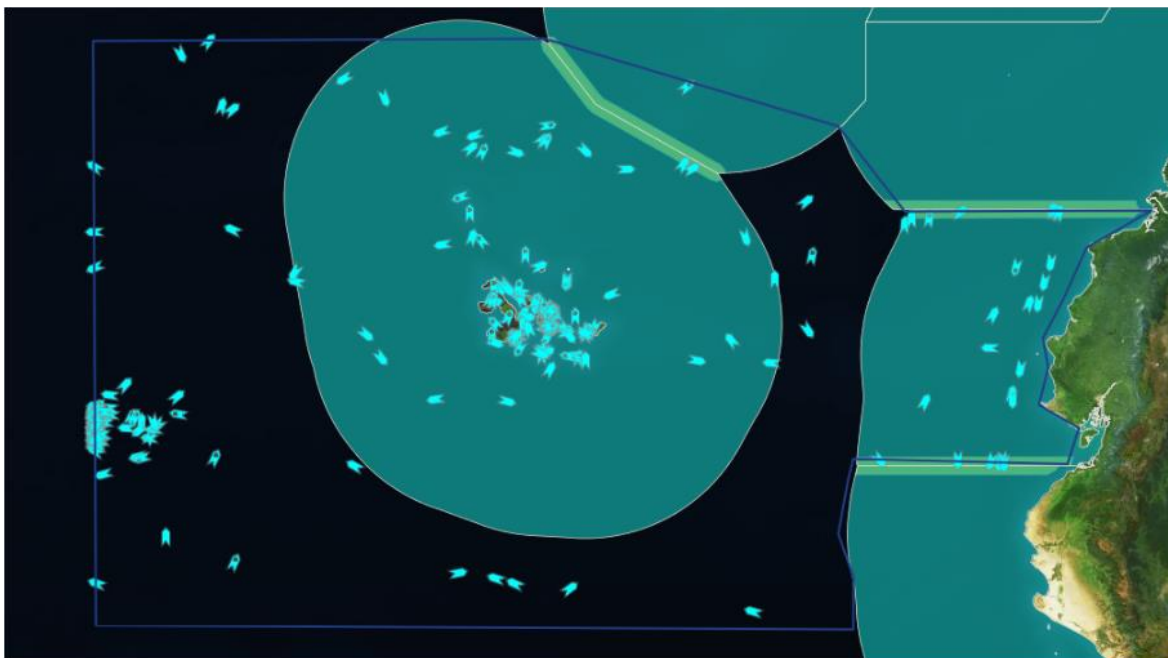


Gráfico 4 Contactos por las diferentes señales emitidas correlacionados con CLS.
Fuente: DVD (Dark Vessel Detection)

3. CONCLUSIONES Y RECOMENDACIONES

- CONCLUSIONES: LAS NAVES QUE CONFORMAN LA FLOTA DE PESCA DE BANDERA EXTRANJERA Y QUE SE ENCUENTRAN APROXIMADAMENTE A 310 MN AL 269° EL GRUPO CON MAYOR PRESENCIA Y A 173 MN EL BUQUE MAS CERCAÑO A ZEEI, LA MISMA QUE SE ENCUENTRA DESPLAZÁNDOSE CON RUMBO 270° Y CON UNA VELOCIDAD DE 10 NUDOS APROXIMADAMENTE. **(ALEJÁNDOSE DE LA ZEEI 4 MILLAS CON RELACIÓN AL DÍA DE AYER)**
- EXISTEN EMBARCACIONES QUE MANIPULAN LOS DISPOSITIVOS AIS-SAT PARA CAMBIAR EL NOMBRE DE LA EMBARCACIÓN Y SE PRESUME QUE EXISTEN BUQUES QUE SE ENCUENTRAN CON EL DISPOSITIVO APAGADO, CON DICHS BUQUES SE MANTIENE VIGILANCIA PARA PODER CORRELACIONARLOS E IDENTIFICARLOS.
- MANTENER LA VIGILANCIA DE LAS EMBARCACIONES PRÓXIMAS A LA ZEEI, FIN IDENTIFICAR A LOS BUQUES QUE APAGAN LOS DISPOSITIVOS AIS-SAT.
- SE MANTIENE EL SEGUIMIENTO A LAS EMBARCACIONES DE BANDERA NACIONAL QUE SE ENCUENTRAN EN EL ÁREA, QUE PRESUNTAMENTE ESTÉN RELACIONADAS CON LA PARTE LOGÍSTICA DE LA FLOTA PESQUERA.